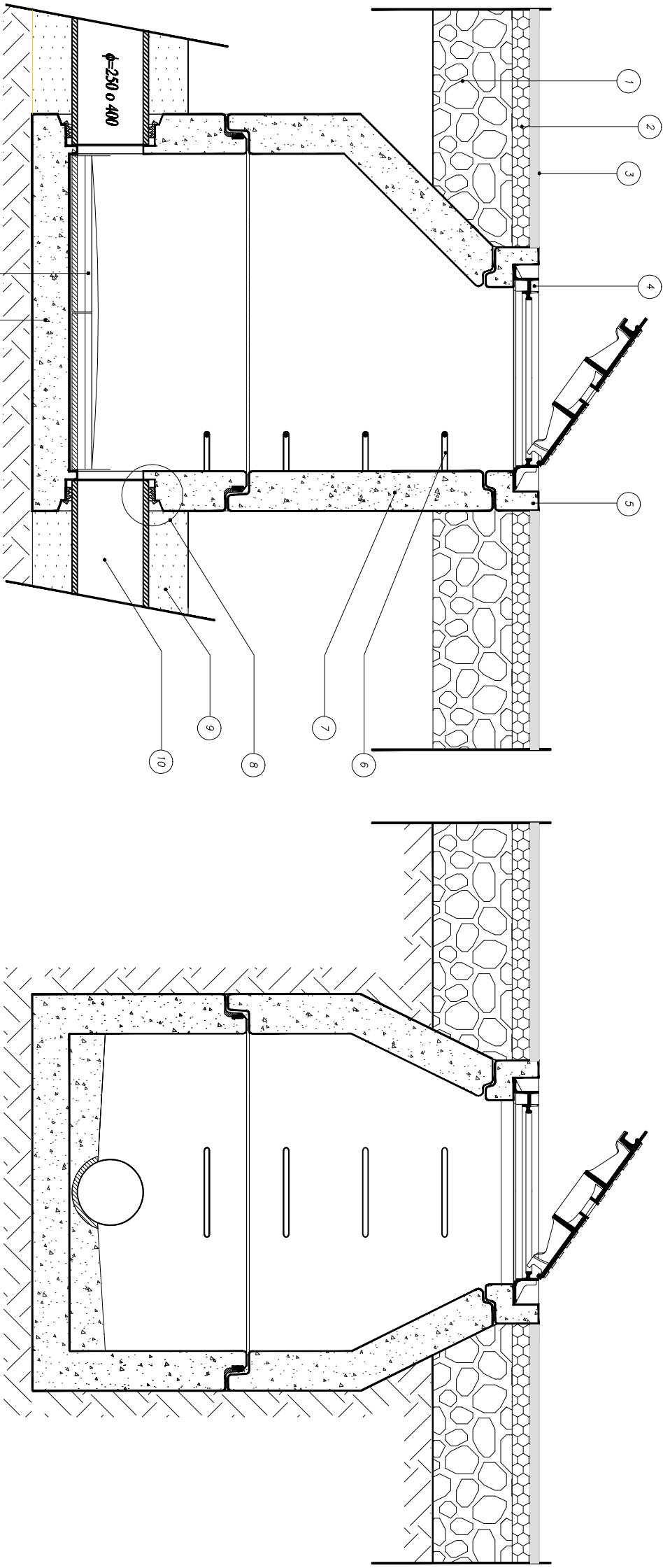


Oggetto

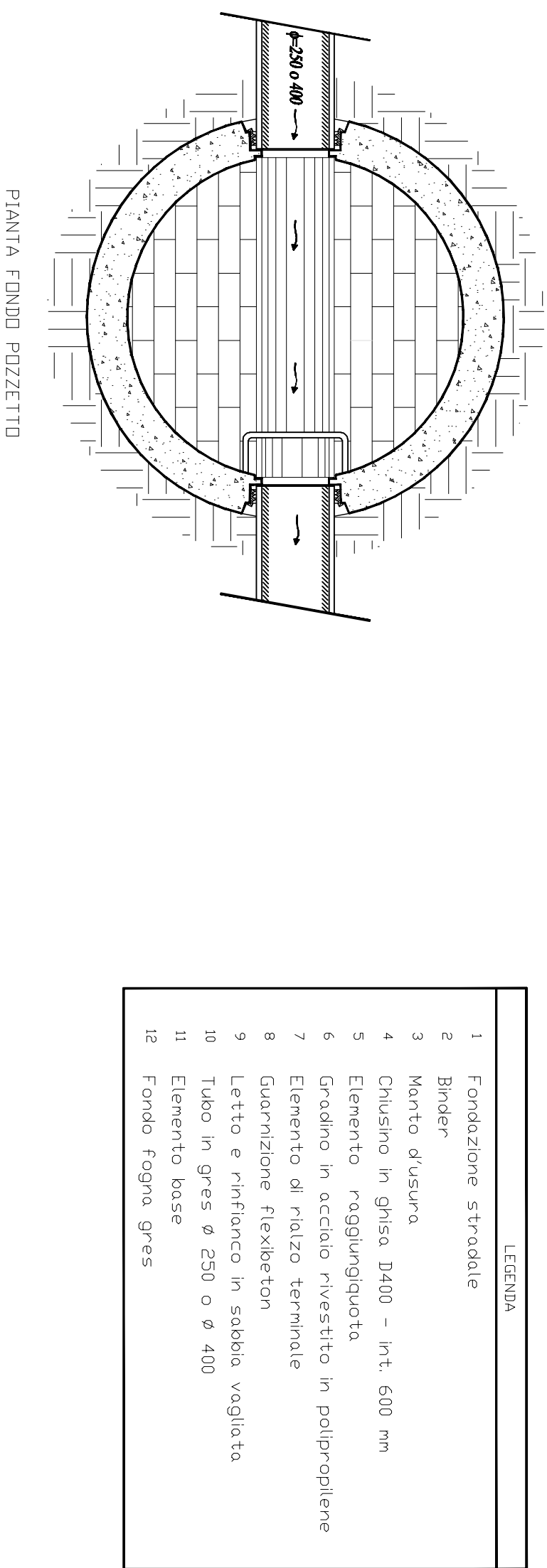
**AMPLIAMENTO DEL PARCHEGGIO DI SCAMBIO  
INTEGRATO CHIAIANO**

**PROGETTO ESECUTIVO**

Titolo elaborato		Codice
Rete pluviale parcheggio a raso scoperto - Particolari costruttivi		EG IIF8
Il Commissario Delegato Sindaco di Napoli on. Rosa Iervolino Russo	Il Soggetto Attuatore on. Luigi Massa	
Responsabile Unico del Procedimento Ing. Gianfranco Pomidino	Progettisti Ing. Fiorenzo De Cicco Ing. Rodolfo Fisciandro arch. Armando Tagliatacola	
data SETTEMBRE 2009	revisione 0	scala 1/20

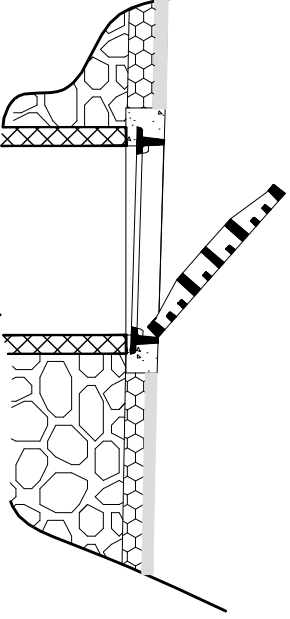


POZZETTO DI ISPEZIONE



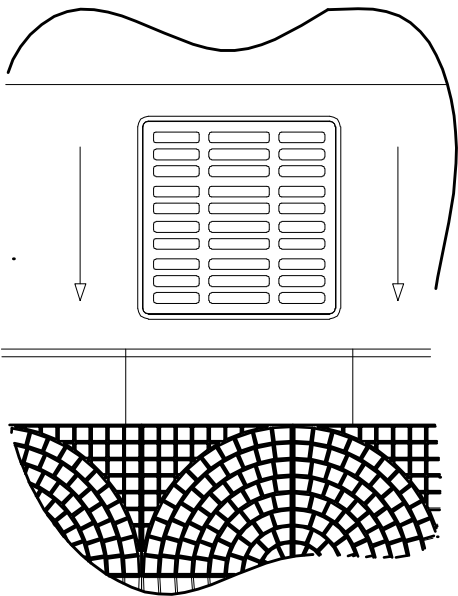
PIANTA FONDO POZZETTO

LEGENDA	
1	Fondazione stradale
2	Binder
3	Manto d'usura
4	Chiusino in ghisa D1400 - int. 600 mm
5	Elemento raggiungiquoto
6	Gradino in acciaio rivestito in polipropilene
7	Elemento di rialzo terminale
8	Guarnizione flexibeton
9	Letto e rinfianco in sabbia vogliata
10	Tubo in gres ø 250 o ø 400
11	Elemento base
12	Fondo fogna gres



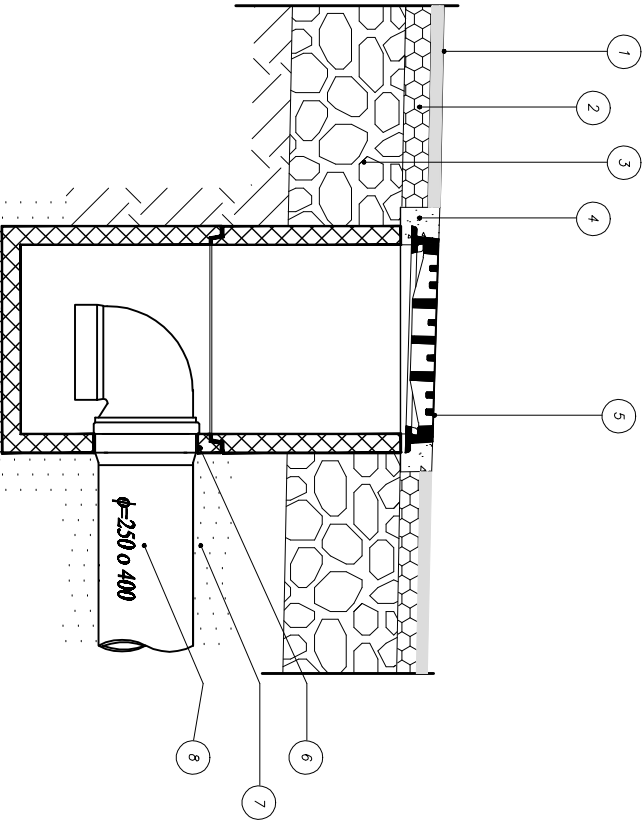
SEZIONE CHIUSINO

LEGENDA	
1	Manto d'usura
2	Binder
3	Massicciata stradale
4	Conglomerato cementizio
5	Griglia piana GL
6	Pozzetto prefabbricato in cls
7	Letto e rinfianco in sabbia
8	Tubo PVC



CADITOIA STRADALE GRIGLIA PIANA

SEZIONE TRASVERSALE



SEZIONE CADITOIA